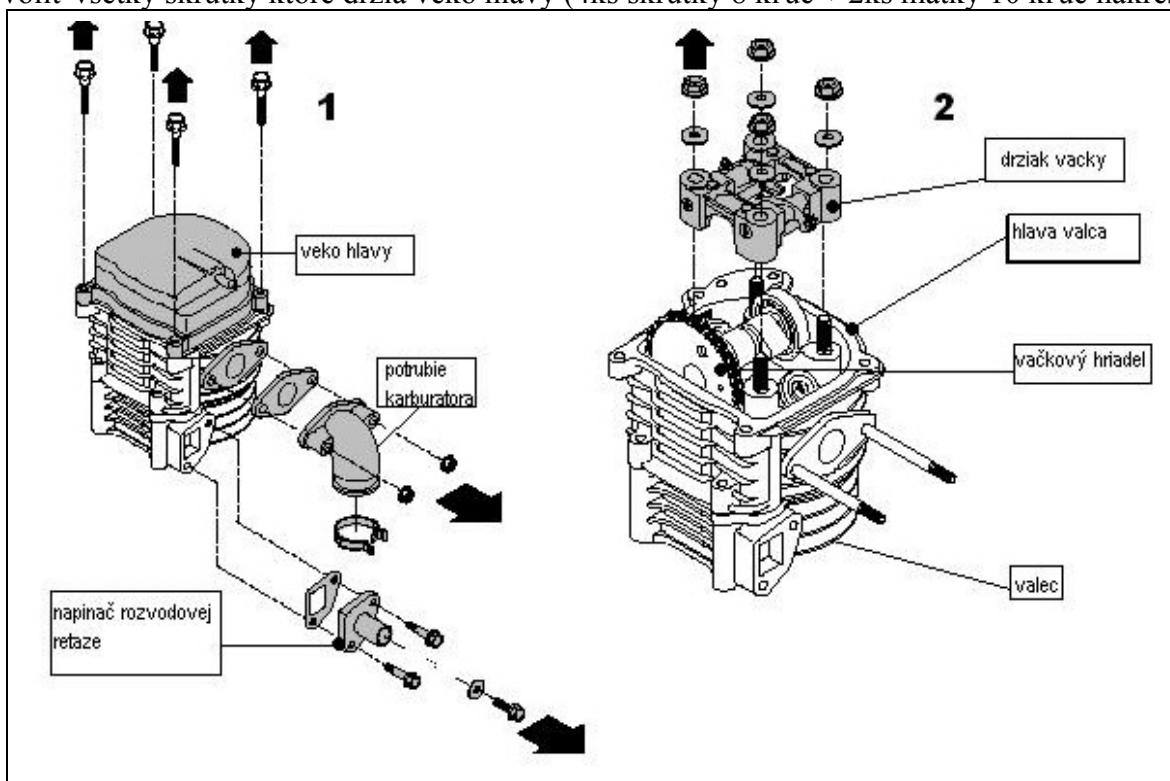


NÁVOD NA VÝMENU VALCA PRE ŠTVORTAKTNÝ MOTOR 50cc (Kentoya,jinlun,juki,.....)

Potrebné náradie doporučené: *sada kľúčov najlepšie gola nástrčkové 8-14*
Vydlicové kľúče 8-10,14-17,kdadivko,dreveny kolík

Postup :

- Vyliať olej s motora (ak tam ešte nejaký zostal po zadretí)
- Odpojiť baterku a zložiť všetky plasty zo zadnej strany scootra(d'alej SC)
- potom odpojiť všetky káble vedúce k motoru potom uvoľniť a odskrutkovať tlmič na zadnom kolese,odpojiť brzdové lanko a všetky hadičky, potom uvoľniť a demontovať šróbu spájajúcu motor a kostru SC
- Pomaly vyberať s gumeného kľbu a položiť zvyšok SC niekam aby nezavadzal
- Uvoľniť a demontovať karburátor a
- Povoľiť všetky skrutky ktoré držia veko hlavy (4ks skrutky 8 kľúč + 2ks matky 10 kľúč nákres



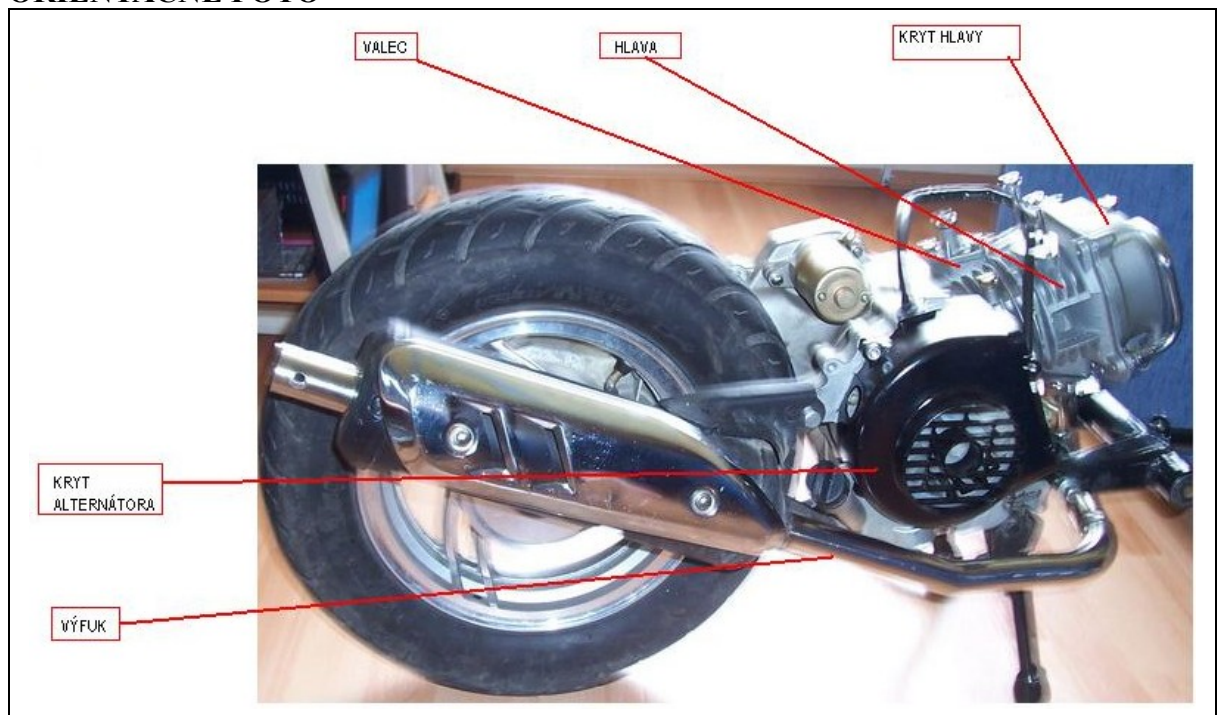
č1

- Povoľiť a demontovať napínač rozvodovej reťaze(nakres č.1)
- Zložiť veko a povoliť skrutky ktoré držia blok motora (nákres č.2) ,a vážkový hriadel pomaly a rovnomerne zložiť držiak vácky nachádzaju sa tam dve hlinikové vymedzovacie rúrky dlhé cca 1cm a tieto nepoškodiť bude ich treba dať naspäť (medzi každým blokom sa nachádzajú dve dokopy je ich 6ks)
- Zložiť vácku z rozvodovej reťaze (nie je potrebné nič značiť pri montáži bude popis)
- Pomaly rovnomerne zložiť hlavu valca podobne sa nachádzajú vymedzovacie rúrky medzi valcom a hlavou (2 ks)
- A nakoniec zložiť samotný valec z piestu , podobne sa nachádzajú vymedzovacie rúrky medzi valcom a blokom motora (2 ks)

Vymedzovacie rúrky

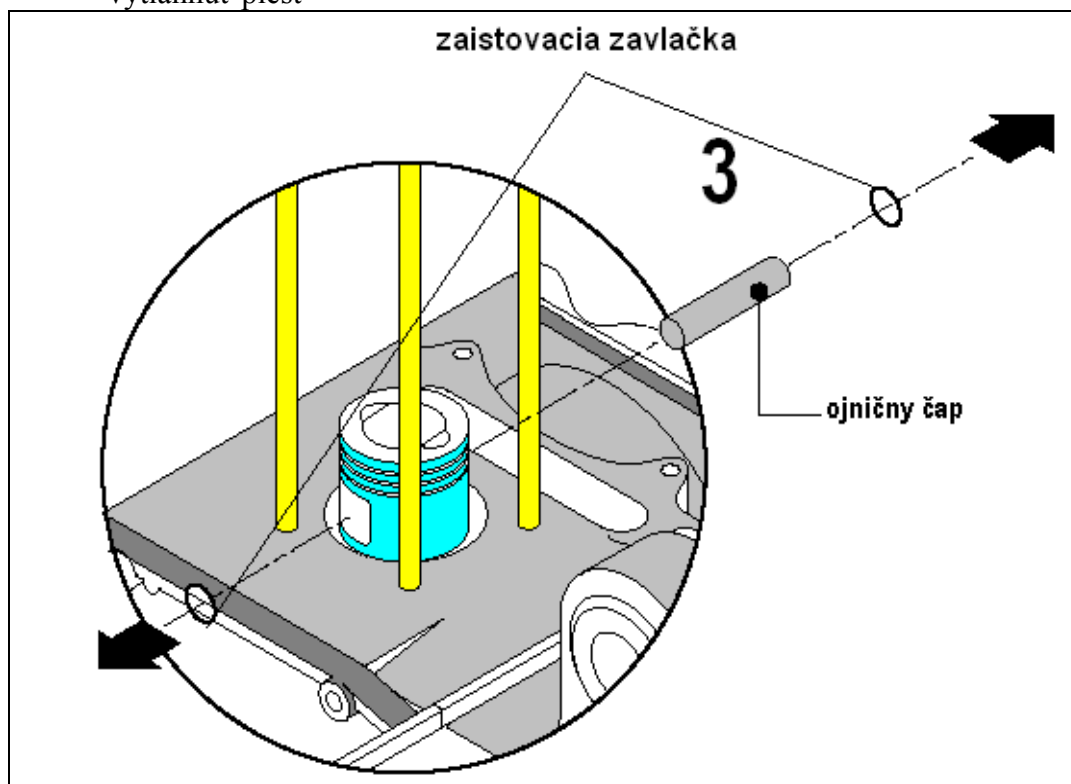


ORIENTAČNÉ FOTO



DEMONTÁŽ PIESTU

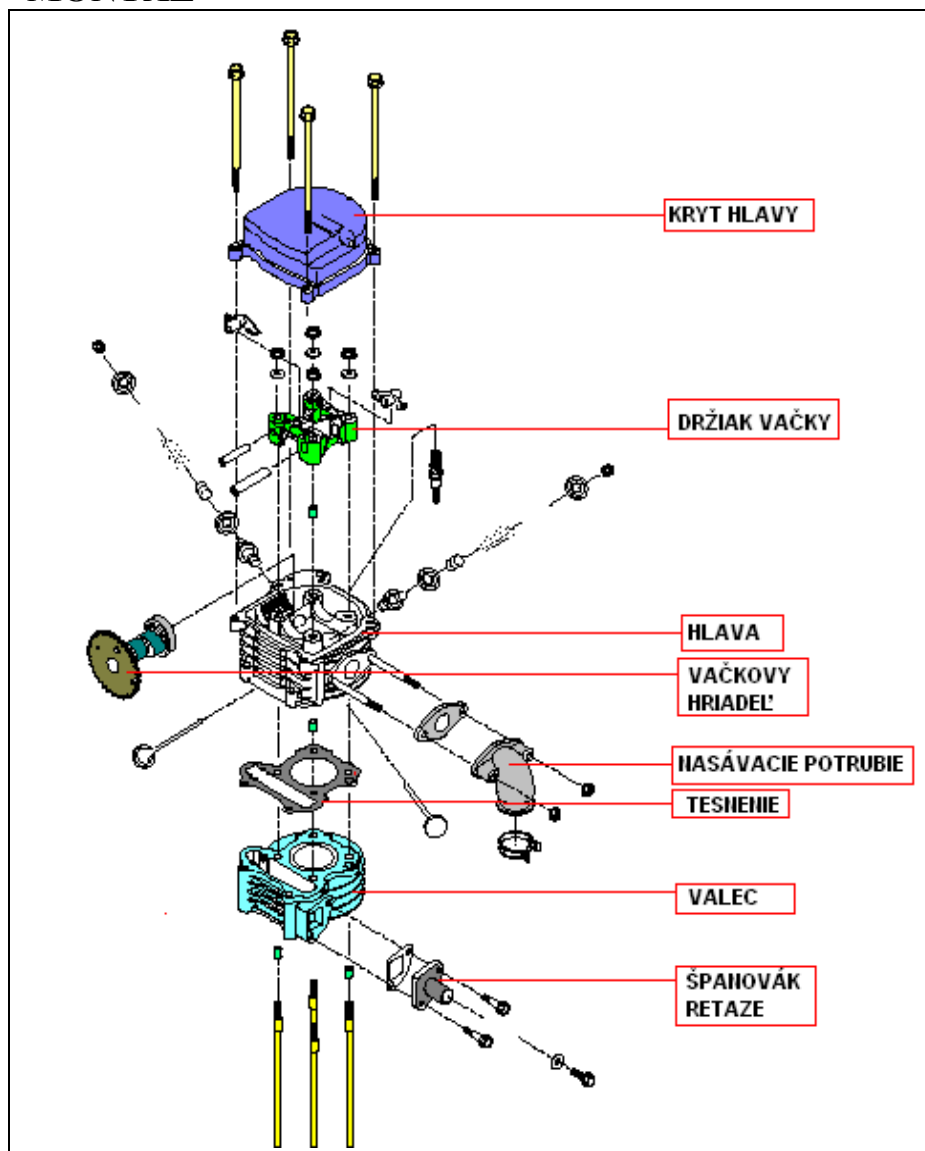
- Piest zabezpečiť proti posúvaniu a demontovať závlačky na ojničnom čape a vytiahnuť čap (nákres č.3, foto)
- Vytiahnuť piest





Doporučujem všetky diely vykúpať v technickom benzíne a taktiež celý priestor olejovej vane a nechať vysušiť

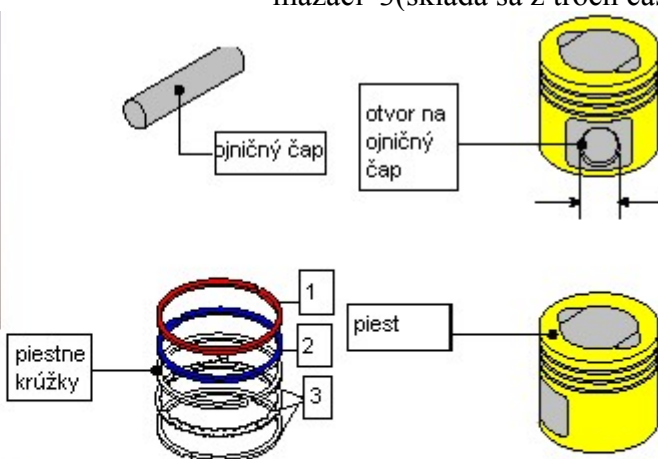
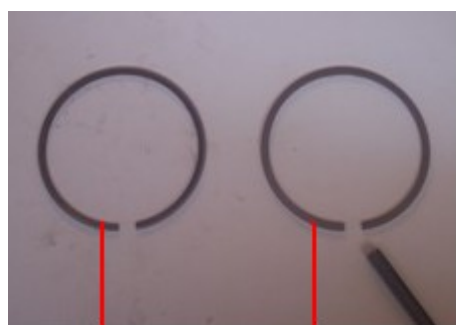
MONTÁŽ



povodne súčiastky ktoré demontujeme použijeme naspäť okrem valca , piesta s krúžkami a tesnení

nasadíme piestne krúžky na piest v poradí od vrchu
krúžky nasadiť a pootočiť o 120 stupňov voči sebe

- tesniaci 1 (po hrane je oblý)
- stierací 2 (po kraji je ostrý)
- mazací 3(skladá sa z troch casti)



Najskôr namontujeme piest na ojnicu :

1. vložíme do piesta ojnicný čap a tento následné nasadíme na ojnicu (podľa nákresu 3 hore)
2. Vložíme zaist'ovacie sekerky(krúžky)pomocou klieští najlepšie so špicatými hrotmi (foto 3)

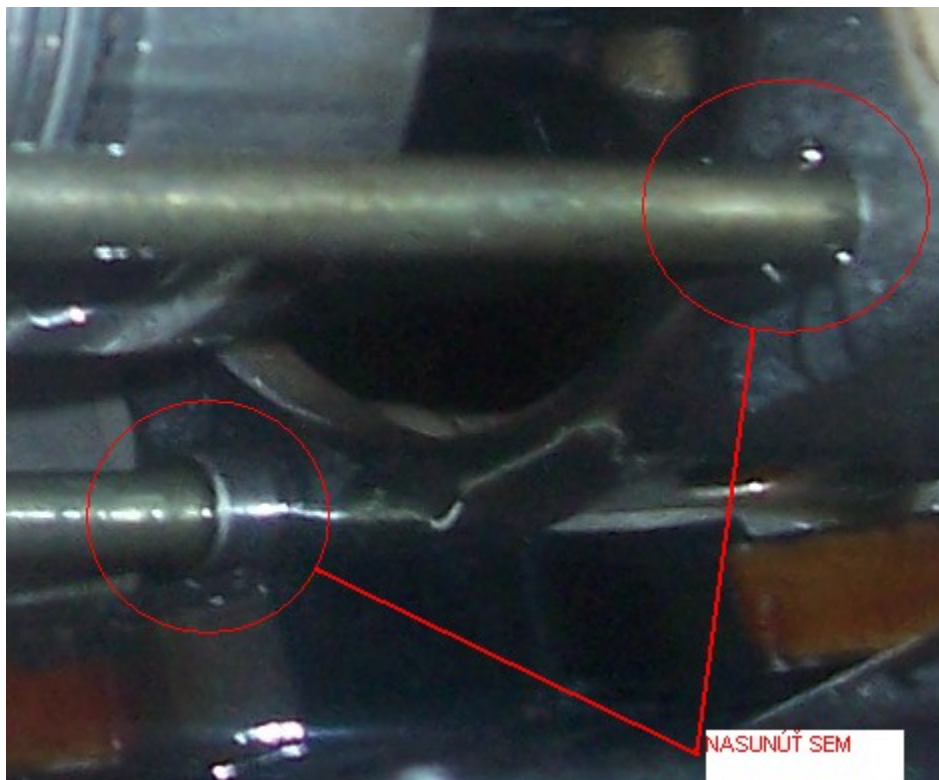


foto 3

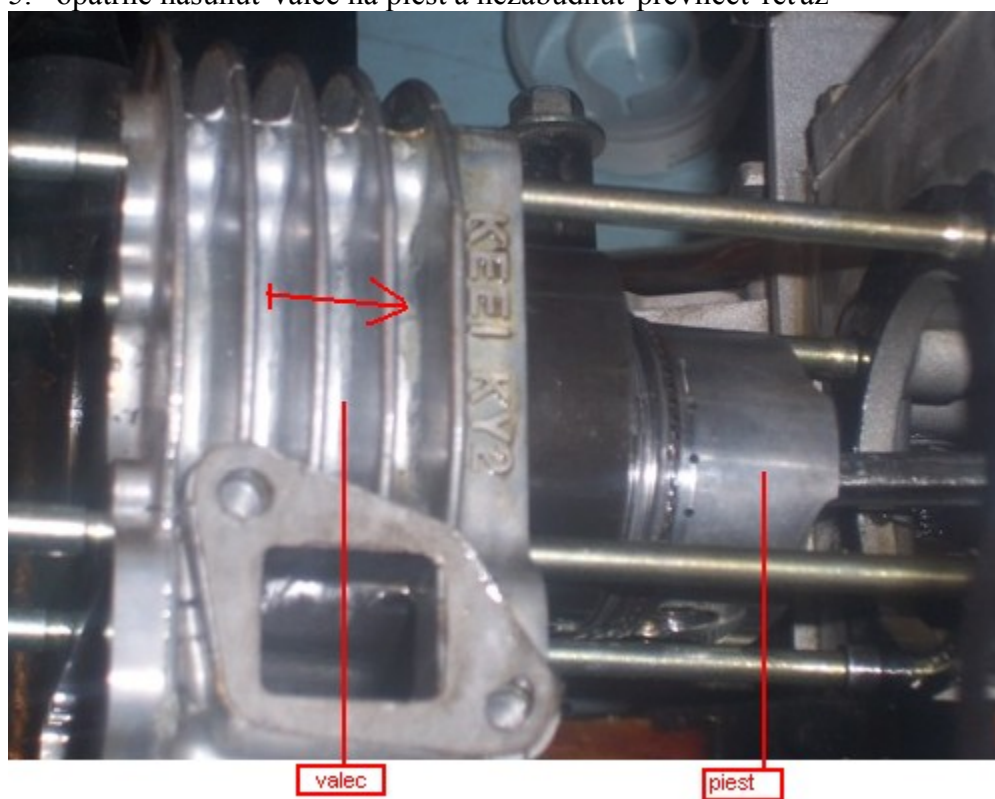


3. pripravíme si valec a z vnútra ho potrieme olejom a na blok nasadíme tesnenie klinteritové

4. na blok motora nasadíme vymedzovacie rúrky obr 4



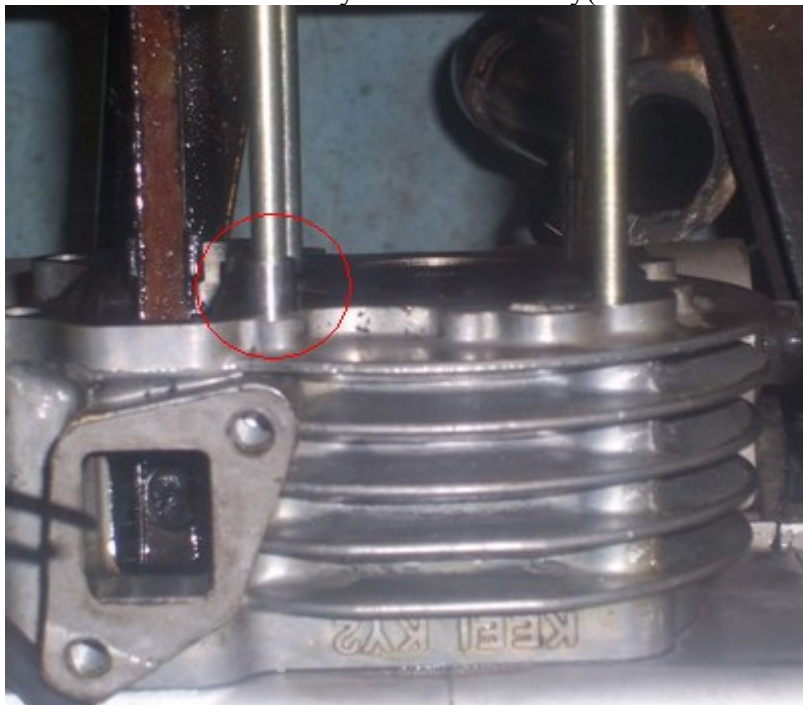
5. opatrne nasunúť valec na piest a nezabudnúť prevliecť reťaz



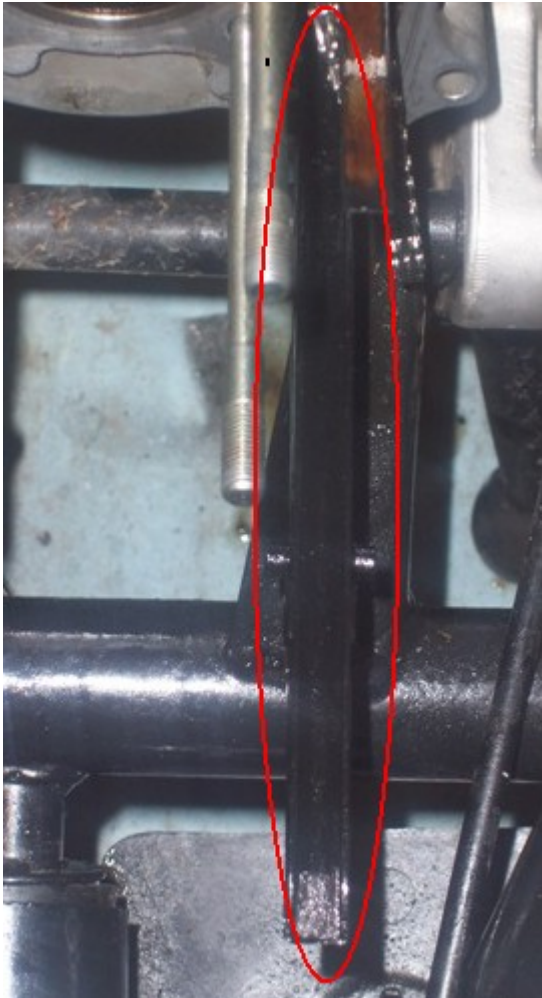
6. priklepíme valec až kým nedosadne (použijeme kladivo a drevený kolík) priklepnúť pomaly slabými údermi čiže jemne



7. nasadíme ďalšie dve vymedzovacie rúrky (na miesta kde sú vo valci vybratia)



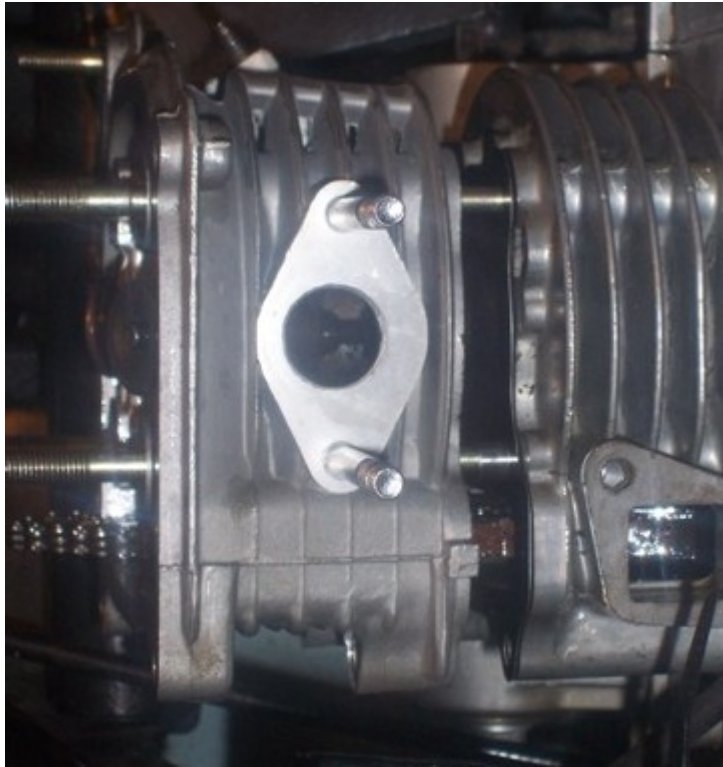
8. nasadíme vodiacu a mazaciu lištu reťaze



9. nasunieme tesnenie (kovové) na valec



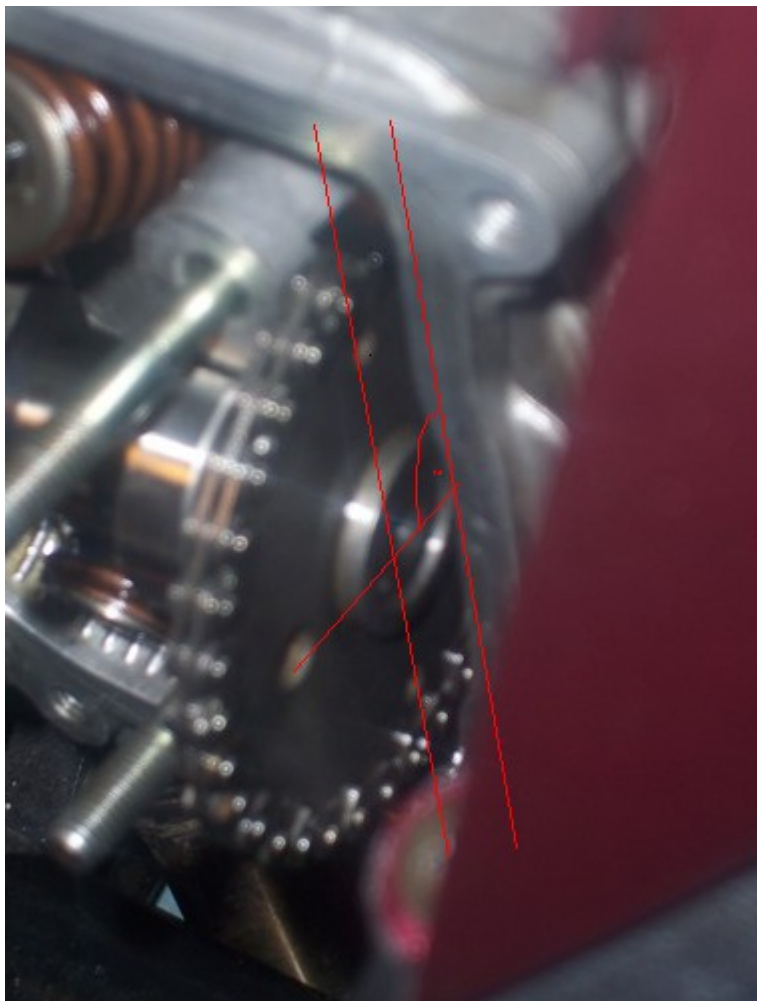
10. nasunieme hlavu valca



11. priklepíme hlavu a nasadíme vymedzovacie rúrky (posledné dve)

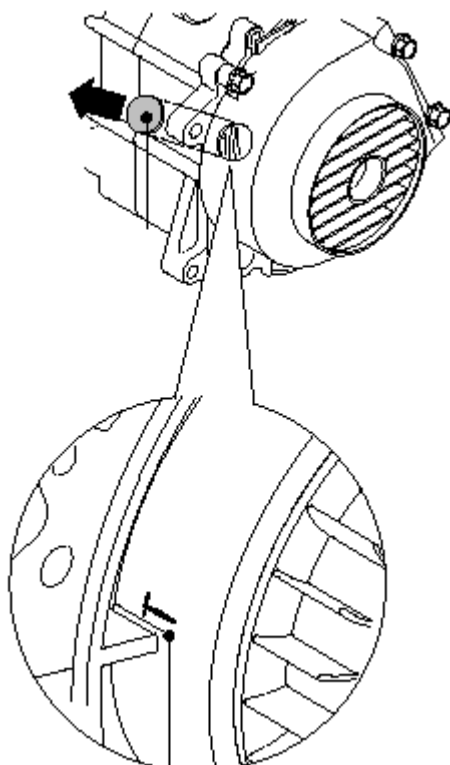


12. nasadíme vačku na reťaz a dáme do lôžka nasadíme kryt vačky

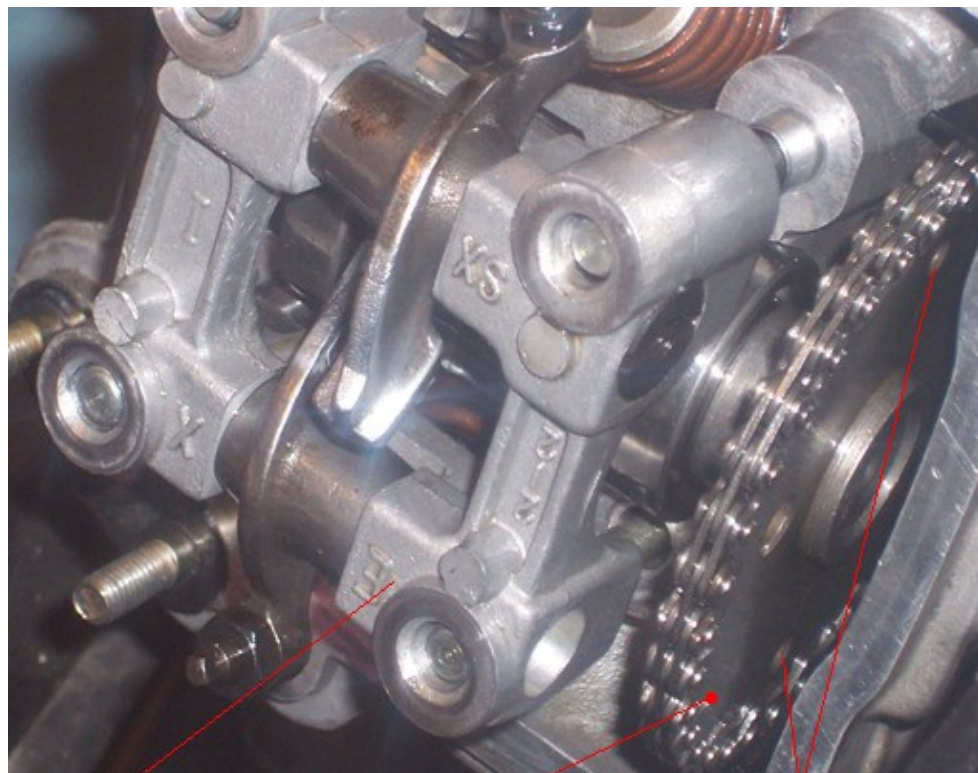


Nadstavenie vačky :

- nastavovacie značky(vid obr.) sú dva otvory na kolese menšie a sú od seba vzdialené 180 stupňov a od nich sa nachádza v 90stupňovom uhle väčší otvor ktorý musí z hlavou zvierat kolmicu a menšie dierky musia ísť súbežne s hlavou (rovnobežne)
- nadstavenie sa musí zhodovať z nadstavením alternátora (značka „T“ na alternátore)



13. nanasadiíme kryt vačky



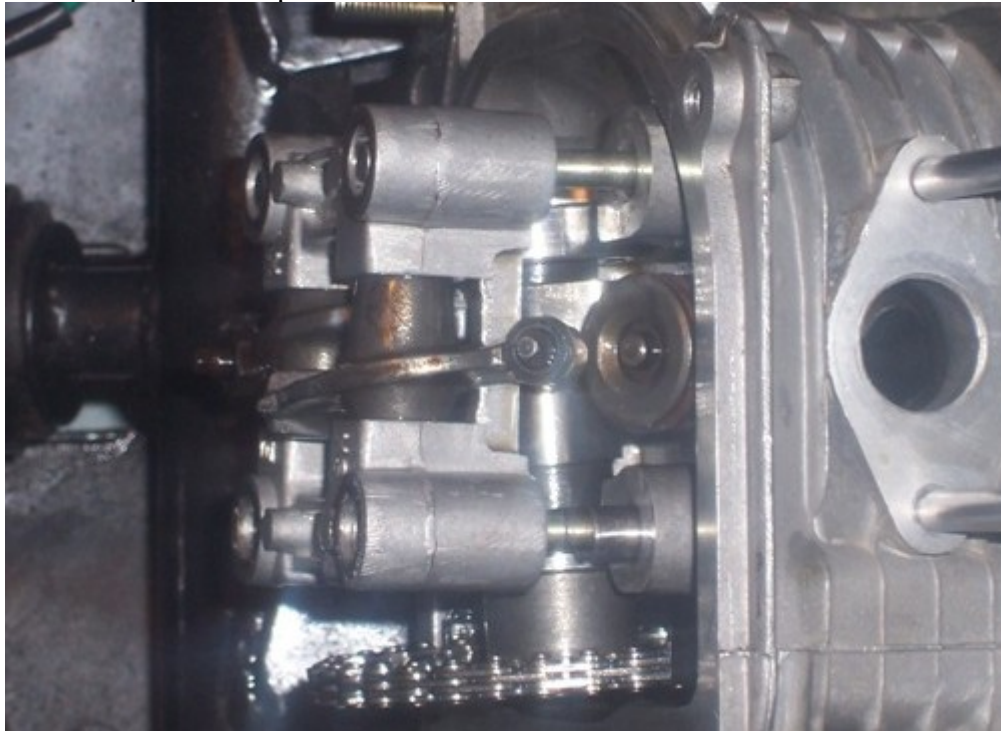
kryt vačkovej hriadele

vačkový hriadeľ a
ozubené koleso

nastavovacie značky



14. Priklepneme ako pri valci a hlave



15. nasadíme napínač reťaze a dotiahneme napínaciu skrutku

- napínanie je automatické takže netreba sa báť že sa niečo pokazí



miesto na nasadenie
napínača reťaze



napínač reťaze

napínacia skrutka

16. priskrutkujeme skrutky ale nie na pevno ale najskôr vložíme dve bočné skrutky vid obr



17. potom všetko podotáhujeme

18. nastavíme ventily a použijeme mierky 0,05mm



stelovacie skrutky ventilov

19. nasunieme kryt hlavy



20. zadeklujeme motor a nasadíme výfuk a karburátor

21. naskrutkujeme sviečku a pozapájame všetky konektory a káble

22. naštartujeme a malo by to ísť